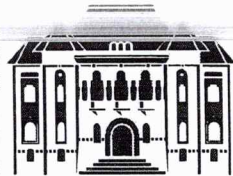


HOTĂRÂREA nr. 57 din 30.04.2026
cu privire la aprobarea modificării Organigramei și a Statului de Funcții ale
Spitalului Municipal Câmpulung

Consiliul Local al Municipiului Câmpulung, județul Argeș, întrunit în ședință ordinară în data de 30.04.2026 ;

Având în vedere :

- Raportul nr. 10382 din data de 20.04.2026 înregistrat la Primăria Municipiului Câmpulung cu nr.124/20979 din data de 20.04.2026, completat cu adresa nr.10724 din data de 23.04.2026 înregistrată la Primăria Municipiului Câmpulung cu nr.124/22117 din data de 23.04.2026 și adresa nr. 10798 din data de 23.04.2026 înregistrată la Primăria Municipiului Câmpulung cu nr.124/22271 din data de 23.04.2026, spre aprobare Consiliului Local al Municipiului Câmpulung modificarea organigramei și a statului de funcții aprobat prin H.C.L. nr. 180/16.12.2025;
- Referatul de aprobare al Primarului Municipiului Câmpulung înregistrat sub nr. din nr. 124/22389/(RU)22390 din 24.04.2026 cu privire la aprobarea modificării Organigramei și a Statului de Funcții ale Spitalului Municipal Câmpulung;
- Raportul de specialitate al Compartimentului Resurse Umane din cadrul aparatului de specialitate al Primarului Municipiului Câmpulung înregistrat sub nr. 124/22391/(RU)22392 din 24.04.2026 cu privire la aprobarea modificării Organigramei și a Statului de Funcții ale Spitalului Municipal Câmpulung;
- Legea nr. 95/2006 privind reforma în domeniul sănătății, republicată, cu modificările și completările ulterioare;
- Ordinul nr. 834/2011 privind aprobarea Criteriilor pentru clasificarea pe categorii a unităților și subunităților sanitare, stabilirea nivelului de salarizare pe grade pentru personalul cu funcții de conducere, precum și funcțiile care beneficiază de un număr de clase suplimentare față de salariul de bază;
- Ordinul nr.1224/2010 privind aprobarea normativelor de personal pentru asistența medicală spitalicească, precum și pentru modificarea și completarea Ordinului ministrului sănătății publice nr. 1.778/2006 privind aprobarea normativelor de personal;
- Ordinul Ministerului Sănătății nr. 1470/2011 pentru aprobarea criteriilor privind angajarea și promovarea în funcții, grade și trepte profesionale a personalului contractual din unitățile sanitare publice din sectorul sanitar;
- Ordinului Ministerului Sănătății nr. 1608/2022 privind modificarea și completarea Ordinului ministrului sănătății publice nr. 1.301/2007 pentru aprobarea Normelor privind funcționarea laboratoarelor de analize medicale;
- O.U.G. nr. 156/2024 privind unele măsuri fiscal-bugetare în domeniul cheltuielilor publice pentru fundamentarea bugetului general consolidat pe anul 2025, pentru



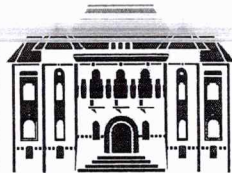
- modificarea și completarea unor acte normative, precum și pentru prorogarea unor termene, cu modificările și completările ulterioare;
- art. 15 lit. b) și c) din Hotărârea Guvernului nr. 56/2009 pentru aprobarea Normelor metodologice de aplicare a Ordonanței de urgență a Guvernului nr. 162/2008 privind transferul ansamblului de atribuții și competențe exercitate de Ministerul Sănătății către autoritățile administrației publice locale;,,
 - art. 129, alin. (3), lit. c din Ordonanța de urgență nr. 57/2019 privind Codul Administrativ, cu modificările și completările ulterioare;
 - Avizele comisiilor de specialitate nr. 4 și 5 ale consiliului local;
- În temeiul art. 196 alin. (1) lit. a din Ordonanța de Urgență a Guvernului nr. 57 / 2019 privind Codul Administrativ, cu modificările și completările ulterioare,

Consiliul Local al Municipiului Câmpulung HOTĂRĂȘTE :

Art. 1. – (1) Se aprobă modificarea statului de funcții al Spitalului de Municipal Câmpulung aprobat prin Anexa nr. 1 la Hotărârea Consiliului Local nr. 180/16.12.2025, astfel :

Nr. crt.	Poziția din statul de funcții aprobat conform H.C.L. nr. 180/16.12.2025	Funcția vacantă de execuție existentă	Funcția vacantă de execuție transformată
1.	Nr. crt. 400 din anexa nr. 1, la H.C.L. nr. 180/16.12.2025	Medic rezident anul I Medicina de urgenta in cadrul CPU	Medic primar medicina de familie în cadrul CPU
2.	Nr. crt. 119 din anexa nr. 1, la H.C.L. nr. 180/16.12.2025	Asistent medical generalist principal S din cadrul sectiei oncologie medicala	Asistent medical generalist principal PL din cadrul sectiei oncologie medicala
3.	Nr. crt. 409 din anexa nr. 1, la H.C.L. nr. 180/16.12.2025	Asistent medical generalist principal PL din cadrul CPU	Asistent medical generalist PL debutant din cadrul CPU
Nr. crt.	Pozitia din statul de funcții aprobat conform H.C.L. nr. 180/16.12.2025	Funcția vacantă de execuție existentă	Funcția vacantă de execuție transformată și transferată
1.	Nr. crt. 203 din anexa nr. 1, la H.C.L. nr. 180/16.12.2025	Asistent medical generalist PL in cadrul sectiei ortopedie traumatologie	Asistent medical de laborator PL in cadrul laboratorului de analize medicale
2.	Nr. crt. 104 din anexa nr. 1, la H.C.L. nr. 180/16.12.2025	Medic rezident anul IV in cadrul sectiei Oncologie medicala	Psiholog principal in cadrul sectiei ATI

(2) Anexa nr. 1 la Hotărârea Consiliului Local nr. 180 din 16.12.2025 se înlocuiește cu Anexa nr. 1 care face parte integrantă din prezenta hotărâre.



Art. 2. – Se aprobă modificarea organigramei Spitalului Municipal Câmpulung aprobat prin Hotărârea Consiliului Local nr. 180 din 16.12.2025, conform Anexei nr. 2 care face parte integrantă din prezenta hotărâre.

Art. 3. – Începând cu data emiterii prezentei hotărâri își încetează aplicabilitatea orice alte dispoziții contrare.

Art. 4. – Cu ducerea la îndeplinire a prezentei hotărâri se însărcinează managerul Spitalului Municipal Câmpulung.

Art. 5. – Prezenta hotărâre va fi afișată și publicată pentru aducere la cunoștință publică și va fi comunicată în termen legal Instituției Prefectului – Județul Argeș, Spitalului Municipal Câmpulung, Compartimentului Resurse Umane și Primarului Municipiului Câmpulung.

Președinte de ședință,
Ionel STATE

Documentul semnat în
original se află la dosarul
ședinței



Municipiul Câmpulung, 30.04.2026

Contrasemnează pentru legalitate
Secretar general,
Ramona SIMION

Documentul semnat în
original se află la dosarul
ședinței

STAT DE FUNCȚII ȘI PERSONAL
SPITALUL MUNICIPAL CÂMPULUNG

01.05.2026

Nr. crt.	status: ocupat/temporar vacant/ vacant	Loc de muncă conform structură organizatorică/organigra mă aprobate	Funcția conform Legii-cadru nr. 153/2017, cu modificările și completările ulterioare, gradul sau treapta profesionala		Nivel studii	Grad /gradație	norma intrcaga/ fracțiune de normal/2, 1/4	Specialitate/meserie funcție de bază	Cuantum post/ numar posturi
			de conducere	de execuție					
		COMITET DIRECTOR							
1	OCUPAT		Manager		S	I	1	consilier juridic	1
2	OCUPAT		Director medical		S	I	1	medic primar	1
3	OCUPAT		Director financiar-contabil		S	I	1	economist specialist IA	1
4	OCUPAT		Director de îngrijiri		S	I	1	asistent principal	1
SECTIA CHIRURGIE GENERALA - 52 PATURI SPITALIZARE CONTINUA, din care: 8 PATURI SPIT. DE ZI									
5	VACANT		Sectie	Medic primar	S	5	1	Chirurgie generala	1
6	OCUPAT			Medic primar	S	5	1	Chirurgie generala	1
7	OCUPAT			Medic specialist	S	2	1	Chirurgie generala	1
8	OCUPAT			Medic primar	S	4	1	Chirurgie generala	1
9	OCUPAT			Medic primar	S	3	1	Chirurgie generala	1
10	OCUPAT			Medic primar	S	5	1	Chirurgie generala	1
11	OCUPAT			Medic specialist	S	2	1	Chirurgie generala	1
12	OCUPAT			Medic specialist	S	3	1	Chirurgie generala	1
13	OCUPAT			medic rezident an III	S	4	1	Chirurgie generala	1
14	OCUPAT		Asistent sef		PL	4	1	Generalist	1
15	OCUPAT			Asistent medical, principal	PL	5	1	Generalist	1
16	OCUPAT			Asistent medical, principal	PL	5	1	Generalist	1
17	OCUPAT			Asistent medical, principal	PL	5	1	Generalist	1
18	OCUPAT			Asistent medical, principal	PL	5	1	Medicala	1
19	OCUPAT			Asistent medical, principal	PL	5	1	Medicala	1
20	OCUPAT			Asistent medical, principal	PL	5	1	Medicala	1
21	OCUPAT			Asistent medical, principal	PL	5	1	Medicala	1
22	OCUPAT			Asistent medical, principal	PL	5	1	Generalist	1
23	OCUPAT			Asistent medical, principal	PL	5	1	Medicala	1
24	OCUPAT			Asistent medical, principal	PL	4	1	Generalist	1
25	OCUPAT			Asistent medical, principal	PL	5	1	Medicala	1
26	OCUPAT			Asistent medical,	PL	2	1	Generalist	1
27	OCUPAT			Asistent medical, principal	PL	4	1	Generalist	1
28	OCUPAT			Asistent medical gen debutant	PL	5	1	Generalist	1
29	OCUPAT			Asistent medical, principal	PL	5	1	Generalist	1
30	OCUPAT			Asistent medical, generalist	S	1	1	Generalist	1
31	VACANT			Infirmieră	G	5	1	Infirmieră	1
32	OCUPAT			Infirmieră	G	5	1	Infirmieră	1
33	OCUPAT			Infirmieră	G	5	1	Infirmieră	1
34	OCUPAT			Infirmieră	G	5	1	Infirmieră	1
35	OCUPAT			Infirmieră	G	2	1	Infirmieră	1
36	OCUPAT			Infirmieră	G	5	1	Infirmieră	1
37	OCUPAT			Îngrijitoare	G	2	1	Îngrijitoare	1
38	OCUPAT			Îngrijitoare	G	4	1	Îngrijitoare	1
39	vacant			Îngrijitoare	G	2	1	Îngrijitoare	1
40	OCUPAT			Îngrijitoare	G	3	1	Îngrijitoare	1
din care COMPARTIMENT UROLOGIE - 6 PATURI SPITALIZARE CONTINUA									
41	VACANT			Medic specialist	S	2	1	Urologie	1
din care COMPARTIMENT CHIRURGIE VASCULARA - 6 PATURI SPITALIZARE CONTINUA									
42	OCUPAT			Medic specialist	S	3	1	Chirurgie vasculara	1
43	OCUPAT			Medic PRIMAR	S	-	1	Chirurgie cardiovasculara	1
SECTIA MEDICINA INTERNA - 43 PATURI SPITALIZARE CONTINUA, din care 5 PATURI SPIT. DE ZI									
44	VACANT		Sectie	Medic primar	S	3	1	Medicina Interna	1
45	OCUPAT			Medic primar	S	5	1	Medicina Interna	1
46	VACANT			Medic specialist	S	5	1	Medicina Interna	1

47	OCUPAT			Medic primar	S	3	1	Medicina Interna	1
48	VACANT			Medic specialist	S	2	1	Medicina Interna	1
49	OCUPAT			Medic rezident anul III	S	1	1	Medicina Interna	1
50	OCUPAT			Medic specialist	S	1	1	Medicina Interna	1
51	VACANT			medic specialist	S	2	1	Medicina Interna	1
52	OCUPAT			Medic rezident anul IV-V	S	0	1	Medicina Interna	1
53	OCUPAT			Medic rezident anul III	S	0	1	Medicina Interna	1
54	VACANT		Asistent sef		PL	5	1	Generalist	1
55	OCUPAT			Asistent medical, principal	PL	5	1	Generalist	1
56	OCUPAT			Asistent medical, principal	PL	5	1	Medicala	1
57	OCUPAT			Asistent medical, principal	PL	5	1	Generalist	1
58	OCUPAT			Asistent medical, principal	PL	5	1	Medicala	1
59	OCUPAT		COORD	Asistent medical, principal	PL	5	1	Generalist	1
60	OCUPAT			Asistent medical, principal	S	3	1	Medicala	1
61	VACANT			Asistent medical,	PL	0	1	Generalist	1
62	OCUPAT			Asistent medical, principal	PL	5	1	Generalist	1
63	OCUPAT			Asistent medical, principal	PL	5	1	Generalist	1
64	temporar vacant		SUSP. CREST	Asistent medical principal	PL	2	1	Generalist	1
65	OCUPAT			Asistent medical, principal	PL	5	1	Generalist	1
66	OCUPAT			Asistent medical, principal	PL	5	1	Generalist	1
67	OCUPAT			Infirmieră	G	4	1	Infirmieră	1
68	OCUPAT			Infirmieră	G	3	1	Infirmieră	1
69	OCUPAT			Infirmieră	G	5	1	Infirmieră	1
70	OCUPAT			Infirmieră	G	1	1	Infirmieră	1
71	OCUPAT			Infirmieră	G	4	1	Infirmieră	1
72	OCUPAT			Infirmieră	G	5	1	Infirmieră	1
73	OCUPAT			Îngrijitoare	G	5	1	Îngrijitoare	1
74	VACANT			Medic specialist	S	3	1	boli metabolice	0,7
75	OCUPAT			Medic specialist	S	3	1	boli metabolice	1,3
76	OCUPAT			Medic rezident an III	S	0	1	boli metabolice	1
77	VACANT		Medic coord	Medic primar	S	5	1	Cardiologie	1
78	VACANT			Medic primar	S	4	1	Cardiologie	1
79	VACANT			Medic specialist	S	4	1	Cardiologie	1
80	OCUPAT			Medic rezident anul IV-V	S	2	1	Cardiologie	1
81	OCUPAT			Medic rezident anul VI-VII	S	2	1	Cardiologie	1
82	OCUPAT			Medic rezident anul IV-V	S	0	1	Cardiologie	1
83	OCUPAT			Medic rezident anul II I	S	0	1	Cardiologie	1
84	OCUPAT			Medic rezident anul II I	S	0	1	Cardiologie	1
COMPARTIMENT GASTROENTEROLOGIE - 12 PATURI SPITALIZARE CONTINUA									
85	OCUPAT		COORDONAT	Medic primar	S	3	1	Gastroenterologie	1
86	VACANT			Medic specialist	S	2	1	Gastroenterologie	1
87	OCUPAT			Asistent medical principal	PL	4	1	Generalist	1
88	OCUPAT			Asistent medical	PL	3	1	Generalist	1
89	OCUPAT		COORDONAT	Asistent medical, principal	PL	5	1	Generalist	1
90	OCUPAT			Asistent medical, principal	PL	5	1	Generalist	1
91	OCUPAT			Asistent medical, principal	PL	4	1	Generalist	1
92	OCUPAT			Asistent medical	PL	3	1	Generalist	1
93	temporar vacnat			Infirmieră	G	1	1	Infirmieră	1
94	OCUPAT			Infirmieră	G	4	1	Infirmieră	1
95	OCUPAT			Infirmieră	G	4	1	Infirmieră	1
96	OCUPAT			Infirmieră	G	5	1	Infirmieră	1
97	OCUPAT			Infirmieră	G	3	1	Infirmieră	1
98	OCUPAT			Îngrijitoare	G	5	1	Îngrijitoare	1
SECTIE ONCOLOGIE MEDICALA cu paliatie - 25 PATURI SPITALIZARE CONTINUA, din care 3 PATURI SPIT. DE ZI									
99	VACANT		medic sef sectie	Medic primar	S	5	1	Oncologie Medicala	1
100	OCUPAT			Medic primar	S	5	1	Oncologie Medicala	1
101	VACANT			Medic rezident anul IV-V	S	1	1	Oncologie Medicala	1
102	OCUPAT			Medic specialist	S	5	1	Oncologie Medicala	1
103	VACANT			Medic specialist	S	3	1	Oncologie Medicala	1

104	VACANT			Medic specialist	S	0	1	Oncologie Medicala	1
105	OCUPAT			Medic rezident anul III	S	0	1	Oncologie Medicala	1
106	VACANT			Medic	S	2	1	paliative	1
107	OCUPAT			asistent sef sectie	PL	5	1	Generalist	
108	OCUPAT			Asistent medical, principal	PL	5	1	Generalist	1
109	OCUPAT			Asistent medical, principal	PL	5	1	Generalist	1
110	OCUPAT			Asistent medical, principal	PL	5	1	Generalist	1
111	OCUPAT			Asistent medical, principal	PL	5	1	Generalist	1
112	OCUPAT			Asistent medical, principal	PL	5	1	Generalist	1
113	OCUPAT			Asistent medical,	PL	3	1	Generalist	1
114	OCUPAT			Asistent medical, principal	PL	5	1	Generalist	1
115	vacant			Asistent medical,	PL	3	1	Generalist	1
116	OCUPAT			Asistent medical,	PL	4	1	Generalist	1
117	OCUPAT			Asistent medical, principal	PL	5	1	Generalist	1
118	vacant			Asistent medical, principal	PL	5	1	Generalist	1
119	OCUPAT			Asistent medical, principal	PL	5	1	Generalist	1
120	VACANT			Îngrijitoare	G	4	1	Îngrijitoare	1
121	OCUPAT			Infirmeră	G	3	1	Infirmeră	1
122	OCUPAT			Infirmeră	G	5	1	Infirmeră	1
123	OCUPAT			Infirmeră	G	3	1	Infirmeră	1
124	OCUPAT			Infirmeră	G	4	1	Infirmeră	1
125	OCUPAT			Infirmeră	G	5	1	Infirmeră	1
126	OCUPAT			Infirmeră	G	5	1	Infirmeră	1
127	temporar vacant			Infirmeră	G	3	1	Infirmeră	1
128	VACANT			Îngrijitoare	G	0	1	Îngrijitoare	1
COMPARTIMENT REUMATOLOGIE - 15 PATURI SPITALIZARE CONTINUA, din care 1 PAT SPIT. DE ZI									
129	temporar vacnat			Medic specialist	S	3	1	Reumatologie	1
130	VACANT			Medic specialist	S	5	1	Reumatologie	1
131	OCUPAT		coordonator	Medic specialist	S	3	1	Reumatologie	1
132	OCUPAT		coordonator	Asistent medical, principal	PL	5	1	Generalist	1
133	OCUPAT			Asistent medical, principal	S	5	1	Generalist	1
134	OCUPAT			Asistent medical, principal	PL	3	1	Generalist	1
135	OCUPAT			Asistent medical principal	PL	5	1	Generalist	1
136	OCUPAT			Asistent medical, principal	PL	5	1	Generalist	1
137	OCUPAT			Asistent medical, principal	PL	5	1	Generalist	1
138	OCUPAT			Asistent medical, principal	PL	2	1	Generalist	1
139	OCUPAT			Infirmeră	G	4	1	Infirmeră	1
140	VACANT			Infirmeră	G	1	1	Infirmeră	1
141	OCUPAT			Infirmeră	G	0	1	Infirmeră	1
COMPARTIMENT ENDOCRINOLOGIE - 7 PATURI SPITALIZARE CONTINUA, din care 1 PAT SPIT. DE ZI									
142	OCUPAT			Medic primar	S	5	1	Endocrinologie	1
143	OCUPAT			Medic specialist	S	2	1	Endocrinologie	1
144	OCUPAT			medic rezident an III	S	0	1	Endocrinologie	
145	OCUPAT			Asistent medical, principal	PL	5	1	Generalist	1
146	OCUPAT			Asistent medical, principal	PL	5	1	Generalist	1
147	OCUPAT			Asistent medical, principal	PL	5	1	Generalist	1
148	OCUPAT			Asistent medical, principal	PL	5	1	Generalist	1
149	OCUPAT			Asistent medical, principal	PL	5	1	Medicala	1
SECTIA PEDIATRIE - 38 PATURI SPITALIZARE CONTINUA, din care 1 PAT SPIT. DE ZI, 11 PATURI INSOTITORI									
150	OCUPAT		coord	Medic primar	S	4	1	Pediatric	1
151	OCUPAT			Medic specialist	S	2	1	Pediatric	1
152	VACANT rezervat			Medic primar	S	5	1	Pediatric	1
153	OCUPAT			Medic specialist	S	1	1	Pediatric	1
154	VACANT			Medic specialist	S	4	1	Pediatric	1
155	VACANT			Medic specialist	S	4	1	Pediatric	1
156	OCUPAT			Medic specialist	S	2	1	Pediatric	1
157	OCUPAT			Medic rezident anul II	S	2	1	Pediatric	1
158	OCUPAT			Medic rezident anul III	S	0	1	Pediatric	1
159	OCUPAT			Medic rezident an I	S	0	1	Pediatric	1
160	OCUPAT			Medic rezident an III	S	1	1	Pediatric	1
161	OCUPAT		Asistent sef		PL	5	1	Pediatric	1

162	OCUPAT			Asistent medical principal	PL	2	1	Generalist	1
163	OCUPAT			Asistent medical, principal	PL	5	1	Pediatrie	1
164	OCUPAT			Asistent medical, principal	PL	5	1	Pediatrie	1
165	OCUPAT			Asistent medical, principal	PL	5	1	Pediatrie	1
166	OCUPAT			Asistent medical, principal	PL	5	1	Pediatrie	1
167	OCUPAT			Asistent medical, principal	S	3	1	Pediatrie	1
168	OCUPAT			Asistent medical	PL	5	1	Generalist	1
169	OCUPAT			Asistent medical, principal	PL	5	1	Generalist	1
170	OCUPAT			Asistent medical,	PL	2	1	Generalist	1
171	VACANT			Asistent medical,	PL	3	1	Generalist	1
	OCUPAT TEMPORAR			Asistent medical,	PL	3	1/4	Generalist	1/4
	OCUPAT TEMPORAR			Asistent medical,	PL	3	1/4	Generalist	1/4
	OCUPAT TEMPORAR			Asistent medical,	PL	3	1/4	Generalist	1/4
	OCUPAT TEMPORAR			Asistent medical,	PL	3	1/4	Generalist	1/4
172	OCUPAT			Asistent medical, principal	PL	5	1	Generalist	1
173	OCUPAT			Asistent medical	PL	4	1	Generalist	1
174	OCUPAT			Infirmieră	G	5	1	Infirmieră	1
175	vacant			Infirmieră	G	5	1	Infirmieră	1
176	OCUPAT			Infirmieră	G	5	1	Infirmieră	1
177	OCUPAT			Infirmieră	G	5	1	Infirmieră	1
178	OCUPAT			Infirmieră	G	4	1	Infirmieră	1
179	OCUPAT			Îngrijitoare	G	5	1	Îngrijitoare	1
180	OCUPAT			Îngrijitoare	G	2	1	Îngrijitoare	1
COMPARTIMENT NEUROLOGIE - 11 PATURI SPITALIZARE CONTINUA, din care 1 PAT SPIT. DE ZI									
181	OCUPAT		coordonator	Medic primar	S	4	1	Neurologie	1
182	OCUPAT			Medic primar	S	5	1	Neurologie	1
183	VACANT			Medic specialist	S	5	1	Neurologie	1
184	OCUPAT		coordonator	Asistent medical, principal	S	5	1	Generalist	1
185	OCUPAT			Asistent medical, principal	PL	5	1	Generalist	1
186	OCUPAT			Asistent medical principal	PL	5	1	Generalist	1
187	OCUPAT			Asistent medical, principal	PL	5	1	Generalist	1
188	OCUPAT			Asistent medical, principal	PL	5	1	Generalist	1
189	OCUPAT			Asistent medical	PL	5	1	Generalist	1
190	OCUPAT			Infirmieră	G	5	1	Infirmieră	1
191	OCUPAT			Infirmieră	G	5	1	Infirmieră	1
192	OCUPAT			Infirmieră	G	4	1	Infirmieră	1
193	OCUPAT			Infirmieră	G	2	1	Infirmieră	1
194	OCUPAT			Îngrijitoare	G	4	1	Îngrijitoare	1
SECTIE ORTOPEDIE SI TRAUMATOLOGIE - 28 PATURI SPITALIZARE CONTINUA, din care 1 PAT SPIT. DE ZI									
195	OCUPAT		medic sef	Medic primar	S	3	1	Ortopedie si Traumatologie	1
196	OCUPAT			Medic primar	S	5	1	Ortopedie si Traumatologie	1
197	VACANT REZERVAT			Medic primar	S	3	1	Ortopedie si Traumatologie	1
198	OCUPAT			Medic specialist	S	5	1	Ortopedie si Traumatologie	1
199	OCUPAT			Medic specialist	S	2	1	Ortopedie si Traumatologie	1
200	OCUPAT			Medic specialist	S	2	1	Ortopedie si traumatologie	1
201	VACANT		AS SEF	Asistent medical gen pr.	PL		1	Generalist	1
202	OCUPAT			Asistent medical, principal	PL	5	1	Generalist	1
203	OCUPAT			Asistent medical, principal	PL	5	1	Generalist	1
204	OCUPAT			Asistent medical, principal	PL	3	1	Generalist	1
205	OCUPAT			Asistent medical, principal	PL	2	1	Generalist	1
206	OCUPAT			Asistent medical, principal	PL	5	1	Generalist	1
207	OCUPAT			Asistent medical, principal	PL	3	1	Generalist	1
208	OCUPAT			Asistent medical, principal	PL	2	1	Generalist	1
209	OCUPAT			Asistent medical,	PL	2	1	Generalist	1
210	OCUPAT			Asistent medical, principal	PL	2	1	Generalist	1
211	OCUPAT			Asistent medical, principal	PL	5	1	Generalist	1
212	OCUPAT			Asistent medical,	S	1	1	Generalist	1
213	VACANT			Asistent medical,	PL	5	1	Generalist	1
214	VACANT			Asistent medical	PL	3	1	Generalist	1
215	OCUPAT			Infirmieră	G	3	1	Infirmieră	1
216	vacant			Infirmieră	G	5	1	Infirmieră	1

217	OCUPAT			Infirmieră	G	5	1	Infirmieră	1
218	OCUPAT			Infirmieră	G	5	1	Infirmieră	1
219	OCUPAT			Infirmieră	G	3	1	Infirmieră	1
220	OCUPAT			Infirmieră	G	5	1	Infirmieră	1
221	vacant			Infirmieră	G	4	1	Infirmieră	1
222	OCUPAT			Îngrijitoare	G	5	1	Îngrijitoare	1
din care: COMPARTIMENT CHIRURGIE PLASTICA SI REPARATORIE 5 PATURI									
223	OCUPAT			Medic primar	S	3	1	Chirurgie plastica	1
224	VACANT			Medic SPECIALIST	S	2	1	Chirurgie plastica	1
225	OCUPAT			Medic rezident an III	S	0	1	Chirurgie plastica	1
SECTIA NEONATOLOGIE - 25 PATURI SPITALIZARE CONTINUA									
226	OCUPAT		Sectie	Medic specialist	S	4	1	Neonatologie	1
227	VACANT			Medic specialist	S	4	1	Neonatologie	1
228	OCUPAT			Medic PRIMAR	S	2	1	Neonatologie	1
229	OCUPAT			Medic specialist	S	2	1	Neonatologie	1
230	OCUPAT			medic specialist	S	1	1	Neonatologie	1
231	OCUPAT			Medic rezident anul III	S	0	1	Neonatologie	1
232	OCUPAT			Medic rezident anul III	S	1	1	Neonatologie	1
233	OCUPAT			Medic rezident anul IV-V	S	0	1	Neonatologie	1
234	VACANT		Asistent sef	asistent medical principal PL	PL	5	1	Pediatric	1
235	VACANT			Asistent medical,	PL	5	1	Pediatric	1
236	OCUPAT			Asistent medical, principal	PL	5	1	Generalist	1
237	OCUPAT			Asistent medical, principal	PL	5	1	Generalist	1
238	OCUPAT			Asistent medical	PL	3	1	Generalist	1
239	OCUPAT			Asistent medical, principal	PL	4	1	Generalist	1
240	OCUPAT			Asistent medical, principal	S	5	1	Generalist	1
241	OCUPAT			Asistent medical,	PL	3	1	Generalist	1
242	OCUPAT			Asistent medical, principal	PL	5	1	Generalist	1
243	OCUPAT			Asistent medical, principal	PL	5	1	Generalist	1
244	OCUPAT			Asistent medical principal	PL	5	1	Generalist	1
245	OCUPAT			Infirmieră	G	5	1	Infirmieră	1
246	OCUPAT			Infirmieră	G	5	1	Infirmieră	1
247	OCUPAT			Infirmieră	G	3	1	Infirmieră	1
248	OCUPAT			Infirmieră	G	5	1	Infirmieră	1
249	OCUPAT			Infirmieră	G	5	1	Infirmieră	1
250	OCUPAT			Îngrijitoare	G	2	1	Îngrijitoare	1
SECTIA OBSTETRICA GINECOLOGIE SI BLOC DE NASTERI- 40 PATURI SPITALIZARE CONTINUA, din care 5 PATURI SPIT. DE ZI									
251	VACANT		Sectie	Medic primar	S	5	1	Obstetrica Ginecologie	1
252	VACANT			Medic primar	S	5	1	Obstetrica Ginecologie	1
253	OCUPAT			Medic specialist	S	2	1	Obstetrica Ginecologie	1
254	OCUPAT			Medic primar	S	5	1	Obstetrica Ginecologie	1
255	OCUPAT			Medic primar	S	5	1	Obstetrica Ginecologie	1
256	OCUPAT		coordonator	Medic primar	S	3	1	Obstetrica Ginecologie	1
257	OCUPAT			Medic primar	S	3	1	Obstetrica Ginecologie	1
258	VACANT			Medic specialist	S	2	1	Obstetrica Ginecologie	1
259	OCUPAT			Medic rezident anul IV-V	S	1	1	Obstetrica Ginecologie	1
260	OCUPAT			Medic rezident anul III	S	0	1	Obstetrica Ginecologie	1
261	OCUPAT			Asistent medical, principal	PL	5	1	Obstetrica Ginecologie	1
262	OCUPAT			Asistent medical, principal	PL	3	1	Generalist	1
263	VACANT		Asistent sef	Asistent medical, principal	PL	5	1	Generalist	1
264	OCUPAT			Asistent medical, principal	PL	5	1	Obstetrica Ginecologie	1
265	OCUPAT			Asistent medical, principal	PL	5	1	Generalist	1
266	OCUPAT			Asistent medical, principal	PL	5	1	Obstetrica Ginecologie	1
267	OCUPAT			Asistent medical, principal	PL	2	1	Obstetrica Ginecologie	1
268	OCUPAT			Asistent medical, principal	PL	5	1	Obstetrica Ginecologie	1
269	OCUPAT			Asistent medical, principal	PL	5	1	Obstetrica Ginecologie	1
270	OCUPAT			Asistent medical, principal	PL	5	1	Obstetrica Ginecologie	1
271	OCUPAT			Asistent medical, principal	PL	5	1	Generalist	1
272	temporar vacant			Asistent medical, principal	PL	5	1	Obstetrica Ginecologie	1
	ocupat temporar			Asistent medical, principal	PL	4	1/4	Generalist	1/4
	ocupat temporar			Asistent medical, principal	PL	5	1/4	Obstetrica Ginecologie	1/4

	ocupat temporar			Asistent medical, principal	PL	3	1/4	Generalist	1/4
	ocupat temporar			Asistent medical, principal	PL	5	1/4	Generalist	1/4
273	temporar vacant			Asistent medical, principal	PL	2	1	Generalist	1
274	OCUPAT			Asistent medical Generalist	S	2	1	Generalist	1
275	OCUPAT			Asistent medical, principal	PL	4	1	Generalist	1
276	OCUPAT		as sef delegatie	Asistent medical, principal	PL	4	1	Generalist	1
277	OCUPAT			Asistent medical, principal	PL	5	1	Generalist	1
278	OCUPAT			Asistent medical, principal	PL	3	1	Generalist	1
279	OCUPAT			Infirmeră	G	4	1	Infirmeră	1
280	OCUPAT			Infirmeră	G	5	1	Infirmeră	1
281	OCUPAT			Infirmeră	G	5	1	Infirmeră	1
282	OCUPAT			Infirmeră	G	5	1	Infirmeră	1
283	OCUPAT			Infirmeră	G	5	1	Infirmeră	1
284	OCUPAT			Infirmeră	G	2	1	Infirmeră	1
285	OCUPAT			Infirmeră	G	4	1	Infirmeră	1
286	OCUPAT			Infirmeră	G	5	1	Infirmeră	1
287	OCUPAT			Îngrijitoare	G	5	1	Îngrijitoare	1
288	OCUPAT			Îngrijitoare	G	5	1	Îngrijitoare	1
289	OCUPAT			Îngrijitoare	G	3	1	Îngrijitoare	1
SECTIA ANESTEZIE SI TERAPIE INTENSIVA - 16 PATURI SPITALIZARE CONTINUA									
290	OCUPAT		Medic sef	Medic primar	S	5	1	Anestezie si terapie intensiva	1
291	OCUPAT			Medic primar	S	5	1	Anestezie si terapie intensiva	1
292	VACANT			Medic primar	S	5	1	Anestezie si terapie intensiva	1
293	OCUPAT			medic specialist	S	2	1	Anestezie si terapie intensiva	1
294	OCUPAT			Medic specialist	S	3	1	Anestezie si terapie intensiva	1
295	OCUPAT			Medic specialist	S	2	1	Anestezie si terapie intensiva	1
296	vacant			Medic rezident anul IV -V	S	1	1	Anestezie si terapie intensiva	1
297	OCUPAT			Medic rezident anul III	S	0	1	Anestezie si terapie intensiva	1
298	OCUPAT		Asistent sef	Asistent medical, principal	PL	5	1	Generalist	1
299	OCUPAT			Asistent medical, principal	PL	5	1	Generalist	1
300	OCUPAT			Asistent medical, principal	PL	4	1	Generalist	1
301	OCUPAT			Asistent medical, principal	PL	5	1	Generalist	1
302	OCUPAT			Asistent medical, principal	PL	5	1	Generalist	1
303	OCUPAT			Asistent medical, principal	PL	5	1	Generalist	1
304	OCUPAT			Asistent medical, principal	PL	5	1	Generalist	1
305	OCUPAT			Asistent medical, principal	PL	5	1	Generalist	1
306	OCUPAT			Asistent medical, principal	PL	5	1	Generalist	1
307	OCUPAT			Asistent medical, principal	PL	5	1	Generalist	1
308	OCUPAT			Asistent medical	PL	3	1	Generalist	1
309	OCUPAT			Asistent medical, principal	PL	5	1	Generalist	1
310	OCUPAT			Asistent medical, principal	PL	0	1	Generalist	1
311	OCUPAT			Asistent medical, principal	PL	5	1	Generalist	1
312	vacant			psiholog principal	S	5	1	psiholog	1
313	OCUPAT			Infirmeră	G	5	1	Infirmeră	1
314	OCUPAT			Infirmeră	G	5	1	Infirmeră	1
315	OCUPAT			Infirmeră	G	5	1	Infirmeră	1
316	OCUPAT			Infirmeră	G	3	1	Infirmeră	1
317	OCUPAT			Infirmeră	G	4	1	Infirmeră	1
318	OCUPAT			Infirmeră	G	2	1	Infirmeră	1
319	OCUPAT			Infirmeră	G	4	1	Infirmeră	1
320	OCUPAT			Îngrijitoare	G	3	1	Îngrijitoare	1
321	OCUPAT			Brancardier	G	4	1	Brancardier	1
COMPARTIMENT PSIHIATRIE - 20 PATURI SPITALIZARE CONTINUA, din care 3 PATURI SPIT. DE ZI									
322	OCUPAT			Medic primar	S	4	1	Psihiatrie	1
323	vacant			Medic primar	S	5	1	Psihiatrie	1
324	OCUPAT			Medic primar	S	5	1	Psihiatrie	1
325	OCUPAT			Medic specialist	S	2	1	Psihiatrie	1
326	OCUPAT			Medic rezident III	S	0	1	Psihiatrie	1
327	OCUPAT			Asistent medical, principal	S	5	1	Generalist	1
328	OCUPAT			Asistent medical, principal	PL	5	1	Generalist	1
329	OCUPAT			Asistent medical, principal	PL	5	1	Generalist	1

330	OCUPAT			Asistent medical, principal	PL	5	1	Generalist	1
331	OCUPAT			Asistent medical, principal	PL	5	1	Generalist	1
332	OCUPAT			Asistent medical, principal	PL	5	1	Generalist	1
333	OCUPAT			Asistent medical, principal	PL	5	1	Generalist	1
334	OCUPAT			Asistent medical, principal	PL	4	1	Generalist	1
335	OCUPAT			Asistent medical, PL	PL	0	1	Generalist	1
336	OCUPAT			Infirmieră	G	5	1	Infirmieră	1
337	OCUPAT			Infirmieră	G	5	1	Infirmieră	1
338	OCUPAT			Infirmieră	G	5	1	Infirmieră	1
339	OCUPAT			Infirmieră	G	5	1	Infirmieră	1
340	OCUPAT			Infirmieră	G	4	1	Infirmieră	1
341	OCUPAT			Îngrijitoare	G	5	1	Îngrijitoare	1
COMPARTIMENT OFTALMOLOGIE CU SALA DE INTERVENȚII CHIRURGICALE, 8 PATURI SPITALIZARE CONTINUA, din care 1 PAT SPIT. DE ZI									
342	vacant			Medic primar	S	5	1	Oftalmologie	1
343	OCUPAT			Medic specialist	S	3	1	Oftalmologie	1
344	OCUPAT			medic rezident III	S	0	1	Oftalmologie	1
345	OCUPAT			Asistent medical, principal	PL	5	1	Generalist	1
346	OCUPAT			Asistent medical, principal	PL	5	1	Generalist	1
347	OCUPAT			Asistent medical, principal	PL	5	1	Generalist	1
348	OCUPAT			Asistent medical, principal	PL	5	1	Generalist	1
349	OCUPAT			Asistent medical, principal	PL	5	1	Generalist	1
350	OCUPAT			Infirmieră	G	4	1	Infirmieră	1
351	VACANT			Infirmieră	G	3	1	Infirmieră	1
352	OCUPAT			Îngrijitoare	G	5	1	Îngrijitoare	1
COMPARTIMENT ORL - 10 PATURI SPITALIZARE CONTINUA, din care 1 PAT SPIT. DE ZI									
353	OCUPAT		coordonator	Medic specialist	S	3	1	Otorinolaringologie	1
354	VACANT			Medic specialist	S	2	1	Otorinolaringologie	1
355	OCUPAT			Medic primar	S	5	1	Otorinolaringologie	1
356	OCUPAT			Medic rezident anul III	S	1	1	Otorinolaringologie	1
357	OCUPAT		coordonator	Asistent medical, principal	PL	5	1	Generalist	1
358	OCUPAT			Asistent medical, principal	PL	5	1	Generalist	1
359	OCUPAT			Asistent medical, principal	PL	5	1	Generalist	1
360	OCUPAT			Asistent medical,	PL	0	1	Generalist	1
361	OCUPAT			Asistent medical,	PL	2	1	Generalist	1
362	OCUPAT			Infirmieră	G	5	1	Infirmieră	1
363	OCUPAT			Infirmieră	G	5	1	Infirmieră	1
364	OCUPAT			Îngrijitoare	G	5	1	Îngrijitoare	1
SECTIA BOLI INFECTIOASE - 30 PATURI SPITALIZARE CONTINUA, din care 1 PAT SPIT. DE ZI									
365	VACANT		Medic sef	Medic primar	S	5	1	Boli Infectioase	1
366	OCUPAT		coord	Medic primar	S	4	1	Boli Infectioase	1
367	VACANT			Medic primar	S	5	1	Boli Infectioase	1
368	OCUPAT			Medic primar	S	3	1	Boli Infectioase	1
369	OCUPAT			MEDIC REZIDENT/medic specialist	S	2	1	Boli Infectioase	1
370	OCUPAT			Medic rezident anul IV-V	S	1	1	Boli Infectioase	1
371	OCUPAT		Asistent sef	Asistent medical, principal	S	5	1	Generalist	1
372	OCUPAT			Asistent medical, principal	PL	5	1	Generalist	1
373	OCUPAT			Asistent medical,	S	1	1	Generalist	1
374	OCUPAT			Asistent medical, principal	S	5	1	Generalist	1
375	OCUPAT			Asistent medical, principal	PL	4	1	Generalist	1
376	OCUPAT			Asistent medical, principal	S	5	1	Generalist	1
377	OCUPAT			Asistent medical, principal	PL	5	1	Generalist	1
378	OCUPAT			Asistent medical, principal	PL	5	1	Generalist	1
379	OCUPAT			Asistent medical, principal	PL	5	1	Generalist	1
380	OCUPAT			Asistent medical, principal	PL	5	1	Generalist	1
381	OCUPAT			Asistent medical, principal	PL	2	1	Generalist	1
382	OCUPAT			Infirmieră	G	5	1	Infirmieră	1
383	OCUPAT			Infirmieră	G	5	1	Infirmieră	1
384	OCUPAT			Infirmieră	G	5	1	Infirmieră	1
385	OCUPAT			Infirmieră	G	2	1	Infirmieră	1
386	OCUPAT			Infirmieră	G	3	1	Infirmieră	1
387	OCUPAT			Infirmieră	G	1	1	Infirmieră	1

388	OCUPAT			Îngrijitoare	G	5	1	Îngrijitoare	1
	COMPARTIMENT PRIMIRI URGENTE (CPU) - 3 PATURI								
389	OCUPAT	coord		Medic primar	S	5	1	Medicina de Urgenta	1
390	OCUPAT			Medic primar	S	5	1/2	Medicina de Urgenta	1/2
	VACANT			Medic primar	S	5	1/2	Medicina de Urgenta	1/2
391	OCUPAT			Medic primar	S	5	1	Medicina de Familie	1
392	VACANT			Medic specialist	S	2	1	Medicina de Urgenta	1
393	OCUPAT			Medic primar	S	4	1	Medicina de familie	1,0
394	VACANT			Medic specialist	S	2	1	Medicina de Urgenta	1
395	VACANT			Medic specialist	S	2	1	Medicina de Urgenta	1
396	OCUPAT			Medic rezident anul II	S	1	1	Medicina de Urgenta	1
397	VACANT			Medic specialist	S	0	1	Medicina de Urgenta	1
398	OCUPAT			Medic rezident anul II	S	0	1	Medicina de Urgenta	1
399	VACANT			Medic primar	S	5	1	Medicina de Familie	1
400	OCUPAT			Asistent medical, principal	PL	5	1	Generalist	1
401	OCUPAT			Asistent medical, principal	S	5	1	Generalist	1
402	OCUPAT			Asistent medical, principal	S	5	1	Generalist	1
403	OCUPAT			Asistent medical, principal	PL	5	1	Generalist	1
404	OCUPAT			Asistent medical, principal	PL	5	1	Generalist	1
405	OCUPAT			Asistent medical, principal	PL	5	1	Generalist	1
406	OCUPAT			Asistent medical, principal	PL	5	1	Generalist	1
407	OCUPAT			Asistent medical, principal	S	5	1	Generalist	1
408	vacant			Asistent medical, debutant	PL	5	1	Generalist	1
409	OCUPAT			Asistent medical, principal	PL	4	1	Generalist	1
410	OCUPAT			Asistent medical, principal	PL	5	1	Generalist	1
411	OCUPAT			Asistent medical, principal	PL	2	1	Generalist	1
412	OCUPAT			Asistent medical, principal	PL	5	1	Generalist	1
413	OCUPAT			Asistent medical, principal	PL	4	1	Generalist	1
414	OCUPAT			Asistent medical	PL	2	1	Generalist	1
415	OCUPAT			Asistent medical, principal	PL	5	1	Generalist	1
416	OCUPAT			Asistent medical, principal	PL	5	1	Generalist	1
417	VACANT			Asistent medical, principal	PL	3	1/4	Generalist	1/4
	OCUPAT TEMPORAR			Asistent medical, principal	PL	3	1/8	Generalist	1/8
	OCUPAT TEMPORAR			Asistent medical, principal	PL	3	1/8	Generalist	1/8
	OCUPAT TEMPORAR			Asistent medical, principal	PL	3	1/8	Generalist	1/8
	OCUPAT TEMPORAR			Asistent medical, principal	PL	3	1/8	Generalist	1/8
	OCUPAT TEMPORAR			Asistent medical, principal	PL	3	1/8	Generalist	1/8
	OCUPAT TEMPORAR			Asistent medical, principal	PL	3	1/8	Generalist	1/8
418	OCUPAT			Asistent medical,	PL	0	1	Generalist	1
419	temporar vacant			Asistent medical,	PL	2	1	Generalist	1
420	OCUPAT			Asistent medical, principal	PL	5	1	Generalist	1
421	OCUPAT			Asistent medical,	PL	5	1	Generalist	1
422	OCUPAT			Asistent medical,	PL	5	1	Generalist	1
423	OCUPAT			Asistent medical,	PL	0	1	Generalist	1
424	OCUPAT			Operator I	M	5	1	Operator calculator	1
425	OCUPAT			Îngrijitoare	G	5	1	Îngrijitoare	1
426	OCUPAT			Îngrijitoare	G	5	1	Îngrijitoare	1
427	temporar vacant		SUSP. CREST	Îngrijitoare	G	2	1	Îngrijitoare	1
428	OCUPAT			Îngrijitoare	G	5	1	Îngrijitoare	1
429	OCUPAT			Îngrijitoare	G	3	1	Îngrijitoare	1
430	OCUPAT			Îngrijitoare	G	5	1	Îngrijitoare	1
431	OCUPAT			Îngrijitoare	G	5	1	Îngrijitoare	1
432	OCUPAT			Infirmiera	G	4	1	Infirmiera	1
433	OCUPAT			Infirmiera	G	5	1	Infirmiera	1
434	OCUPAT			Infirmiera	G	3	1	Infirmiera	1
435	OCUPAT			Infirmiera	G	1	1	Infirmiera	1
436	OCUPAT			Brancardier	G	5	1	Brancardier	1
437	OCUPAT			Brancardier	G	5	1	Brancardier	1
438	OCUPAT			Brancardier	G	4	1	Brancardier	1
439	OCUPAT			Brancardier	G	5	1	Brancardier	1
440	OCUPAT			Brancardier	G	3	1	Brancardier	1

COMPARTIMENT RECUPERARE MEDICINA FIZICA SI BALNEOLOGIE cu 10 paturi									
441	VACANT			medic specialist	PL	5		Balneofizioterapie	1
442	OCUPAT			Medic primar	S	5		si balneologie	0,5
	OCUPAT			Medic primar	S	3		si balneologie	0,5
443	OCUPAT			Medic primar	S	3		si balneologie	1
444	OCUPAT			medic rezident an III	S	0		si balneologie	1
445	OCUPAT			Asistent medical, principal	PL	5		Balneofizioterapie	1
446	OCUPAT			Asistent medical, principal	PL	2		Generalist	1
447	OCUPAT			Asistent medical, principal	PL	5		Balneofizioterapie	1
448	OCUPAT			Asistent medical, principal	PL	5		Balneofizioterapie	1
449	OCUPAT			Asistent medical	PL	3		Balneofizioterapie	1
450	OCUPAT			Fiziokinetoterapeut	S	5		Balneofizioterapie	1
451	OCUPAT			Asistent medical, principal	PL	5		Generalist	1
452	OCUPAT	COORD		Asistent medical, principal	S	5		Generalist	1
453	OCUPAT			Asistent medical, principal	S	3		Generalist	1
454	OCUPAT			Asistent medical,	PL	3		Generalist	1
455	OCUPAT			Infiriera	G	1		Infiriera	1
456	OCUPAT			Infiriera	G	1		Infiriera	1
457	OCUPAT			Infiriera	G	1		Infiriera	1
458	OCUPAT			Infiriera	G	1		Infiriera	1
459	VACANT			Infiriera	G	1		Infiriera	1
	FARMACIE								
460	OCUPAT		Farmacist sef	Farmacist specialist	S	4			1
461	OCUPAT			Farmacist primar	S	5		Farmacie Clinica	1
462	OCUPAT			Farmacist	S	5			1
463	VACANT			Farmacist specialist	S	5		Farmacie Clinica	1
464	OCUPAT			Asistent medical, principal	PL	5		Farmacie	1
465	OCUPAT			Asistent medical	PL	3		Farmacie	1
466	OCUPAT			Asistent medical, principal	PL	5		Farmacie	1
467	OCUPAT			Asistent medical, principal	PL	3		Farmacie	1
468	OCUPAT			Îngrijitoare	G	5		Îngrijitoare	1
469	OCUPAT			Operator II	M	5		Operator controlor date	1
			BLOC OPERATOR CENTRAL						
470	OCUPAT		coordonator	Asistent medical, principal	PL	5		Generalist	1
471	TEMPORAR			Asistent medical, principal	S	5		Obstetrica Ginecologie	1
472	OCUPAT			Asistent medical, principal	PL	5		Generalist	1
473	OCUPAT			Asistent medical, principal	PL	5		Generalist	1
474	OCUPAT			Asistent medical, principal	PL	5		Generalist	1
475	OCUPAT			Asistent medical, principal	PL	5		Medicala	1
476	OCUPAT			Asistent medical, principal	PL	5		Generalist	1
477	OCUPAT			Asistent medical, principal	S	5		Generalist	1
478	OCUPAT			Asistent medical, principal	PL	5		Medicala	1
479	OCUPAT			Asistent medical, principal	PL	5		Generalist	1
480	OCUPAT			Asistent medical, principal	PL	5		Generalist	1
481	OCUPAT			Asistent medical, principal	PL	5		Obstetrica Ginecologie	1
482	OCUPAT			Asistent medical	PL	4		Generalist	1
483	OCUPAT			Asistent medical	PL	2		Generalist	1
484	VACANT			Asistent medical, principal	S	3		Generalist	1
485	OCUPAT			Infiriera	G	5		Infiriera	1
486	OCUPAT			Infiriera	G	5		Infiriera	1
487	OCUPAT			Infiriera	G	5		Infiriera	1
488	OCUPAT			Infiriera	G	2		Infiriera	1
489	OCUPAT			Infiriera	G	0		Infiriera	1
490	OCUPAT			Îngrijitoare	G	5		Îngrijitoare	1
491	OCUPAT			Îngrijitoare	G	5		Îngrijitoare	1
492	OCUPAT			Îngrijitoare	G	4		Îngrijitoare	1
			STERILIZARE						
493	OCUPAT			Asistent medical, principal	PL	5		Generalist	1
494	OCUPAT			Asistent medical, principal	PL	5		Generalist	1
495	OCUPAT			Asistent medical, principal	PL	5		Generalist	1
496	OCUPAT			Asistent medical, principal	PL	5		Generalist	1

497	VACANT			Asistent medical, principal	PL	0		Generalist	1
		UNITATE TRANSFUZIE SANGUINA							
498	OCUPAT		coordonator	Asistent medical, principal	S	5		Generalist	1
499	OCUPAT			Asistent medical, principal	PL	5		Generalist	1
500	OCUPAT			Asistent medical, principal	PL	5		Generalist	1
501	OCUPAT			Asistent medical, principal	PL	5		Generalist	1
502	OCUPAT			Asistent medical, principal	PL	5		Generalist	1
503	OCUPAT			Asistent medical, principal	S	5			1
		LABORATOR ANALIZE MEDICALE CU PUNCT DE RECOLTARE IN AMBULATORIUL INTEGRAT							
504	OCUPAT			Medic primar	S	5		Medicina de Laborator	1
505	OCUPAT			Medic primar	S	5		Medicina de Laborator	1
506	OCUPAT		Sef laborator	Chimist principal	S	5		Chimist principal	1
507	OCUPAT			Medic primar	S	3		Medicina de Laborator	1
508	VACANT TEMPORAR			Medic primar	S	3		Medicina de Laborator	1
509	OCUPAT			Chimist principal	S	5		Chimist	1
510	OCUPAT			Chimist principal	S	5		Chimist	1
511	vacant rezervat			Chimist principal	S	5		Chimist	1
512	VACANT			Biolog debutant	S	0		Biolog	1
513	OCUPAT			Biolog primar	S	4		Biolog	1
514	OCUPAT		Asistent sef	Asistent medical, principal	PL	5		Laborator	1
515	OCUPAT			Asistent medical, principal	PL	5		Laborator	1
516	OCUPAT			Asistent medical, principal	PL	5		Laborator	1
517	OCUPAT			Asistent medical, principal	PL	4		Laborator	1
518	VACANT			Asistent medical,	PL	5		Laborator	1
519	OCUPAT			Asistent medical,	PL	4		Laborator	1
520	OCUPAT			Asistent medical, principal	PL	5		Laborator	1
521	OCUPAT			Asistent medical, principal	PL	5		Laborator	1
522	OCUPAT			Asistent medical,	PL	5		Laborator	1
523	OCUPAT			Asistent medical	PL	3		Laborator	1
524	OCUPAT			Asistent medical	PL	3		Laborator	1
525	OCUPAT			Îngrijitoare	G	5		Îngrijitoare	1
526	OCUPAT			Îngrijitoare	G	5		Îngrijitoare	1
		LABORATOR RADIOLOGIE SI IMAGISTICA MEDICALA							
527	OCUPAT		Medic sef	Medic primar	S	5	1	Medicala	1
528	OCUPAT			Medic primar	S	5	1	Medicala	1
529	OCUPAT			Medic specialist	S	2	1	Medicala	1
530	VACANT			Medic specialist	S	2	1	Medicala	1
531	OCUPAT			Medic rezident anul III	S	2	1	Medicala	1
532	VACANT REZERVAT			Medic primar	S	5	1	Medicala	1
533	OCUPAT			medic rezident an III	S	0	1	Medicala	1
534	OCUPAT		Asistent sef		S	5		Radiologie	1
535	OCUPAT			Asistent medical, principal	PL	5		Radiologie	1
536	OCUPAT			Asistent medical, principal	PL	5		Radiologie	1
537	OCUPAT			Asistent medical, principal	PL	5		Radiologie	1
538	OCUPAT			Asistent medical, principal	PL	5		Radiologie	1
539	OCUPAT			Asistent medical, principal	PL	4		Radiologie	1
540	OCUPAT			Asistent medical, principal	PL	5		Radiologie	1
541	OCUPAT			Asistent medical, principal	PL	2		Radiologie	1
542	OCUPAT			Îngrijitoare	M	5		Îngrijitoare	1
		SERVICIUL ANATOMIE PATOLOGICA (CU CITOLOGIE, HISTOPATOLOGIE, PROSECTURA)							
543	OCUPAT			Medic primar	S	5		Anatomie Patologica	1
544	OCUPAT			Asistent medical, principal	PL	5		Anatomie Patologica	1
545	OCUPAT			Asistent medical, principal	PL	5		Laborator	1
546	OCUPAT			Asistent medical	PL	3		Generalist	1
		SERVICIUL DE EVALUARE SI STATISTICA MEDICALA							
547	OCUPAT		Sef serviciu II		S	5		referent de specialitate I	1
548	OCUPAT			Economist specialist I A	S	5		Economist specialist I A	1
549	OCUPAT			Referent de specialitate DEBUTANT	S	3		Referent de specialitate	1
550	OCUPAT			Registrator medical principal	M	5		Registrator medical	1
551	OCUPAT			Registrator medical debutant	M	0		Registrator medical	1
552	OCUPAT			Registrator medical	M	5		Registrator medical	1

553	OCUPAT			Registrator medical DEBUTANT	M	3		Registrator medical	1
554	OCUPAT			Referent IA	M	5		Referent	1
555	OCUPAT			Registrator medical principal	M	5		Registrator medical	1
556	OCUPAT			Registrator medical principal	M	2		Registrator medical	1
557	OCUPAT			Registrator medical debutant	M	0		Registrator medical	1
558	OCUPAT			Registrator medical principal	M	2		Registrator medical	1
559	OCUPAT			Registrator medical principal	M	5		Registrator medical	1
560	OCUPAT			Registrator medical	M	4		Registrator medical	1
561	OCUPAT			Registrator medical principal	M	5		Registrator medical	1
COMPARTIMENTUL DE PREVENIRE A INFECTIILOR ASOCIATE ASISTENTEI MEDICALE									
562	OCUPAT		COORDONATA	Medic primar	S	5		Epidemiologie	1
563	OCUPAT			Medic primar	S	5		Boli Infectioase	0,5
	VACANT			Medic primar	S	4		Boli Infectioase	0,5
564	OCUPAT			Medic rezident anul IV-V	S	0		Epidemiologie	1
565	OCUPAT			Asistent medical, principal	PL	5		Igiena	1
566	OCUPAT			Asistent medical, principal	PL	5		Igiena	1
567	OCUPAT			Muncitor calificat, IV	G	5		dezinfector	1
CABINET PLANIFICARE FAMILIALA									
568	OCUPAT			Medic primar	S	5		Medicina de Familie	1
CABINET DIABET ZAHARAT NUTRITIE SI BOLI METABOLICE									
569	ocupat			Asistent medical, principal	PL	4		Generalist	1
570	OCUPAT			Asistent medical, principal	PL	5		Generalist	1
CABINET ONCOLOGIE MEDICALA									
571	OCUPAT			Asistent medical, principal	PL	3		Generalist	1
CABINET BOLI INFECTIOASE SI EPIDEMIOLOGIE (ANTIRABIC)									
572	OCUPAT			Asistent medical, principal	PL	5		Medicala	1
CABINET ASISTENTA SOCIALA									
573	OCUPAT			Psiholog stagiar	S	2		Psiholog	1
574	OCUPAT			Asistent social	S	3		Asistent social	1
BUCATARIE DIETETICA									
575	VACANT			Asistent medical, principal	PL	5		Dietetica	1
576	OCUPAT			Asistent medical, principal	PL	3		Dietetica	1
577	OCUPAT			Asistent medical, principal	PL	5		Dietetica	1
SPALATORIE									
578	OCUPAT			Spălătoreasă	G	5		Spălătoreasă	1
579	OCUPAT			Spălătoreasă	G	5		Spălătoreasă	1
580	OCUPAT			Spălătoreasă	G	5		Spălătoreasă	1
581	OCUPAT			Spălătoreasă	G	5		Spălătoreasă	1
582	OCUPAT			Spălătoreasă	G	3		Spălătoreasă	1
583	VACANT			Spălătoreasă	G	2		Spălătoreasă	1
COMPARTIMENTUL DE MANAGEMENT AL CALITATII SERVICIILOR DE SANATATE									
584	OCUPAT			Referent de specialitate II	S	5		Referent de specialitate II	1
585	OCUPAT			Consilier	S	5		Consilier	1
586	VACANT			Medic	S	5		Medicina Generala	1
587	VACANT			referent debutant	S	0		RMC	1
588	VACANT			Referent specialitate	M	0		Referent debutant	1
Ambulatoriul integrat cu cabinete in specialitatile:									
CABINET MEDICINA INTERNA									
589	OCUPAT			Asistent medical, principal	PL	5		Generalist	1
CABINET CHIRURGIE GENERALA CU ENDOSCOPIE DIGESTIVA									
590	OCUPAT			Asistent medical, principal	S	4		Generalist	1
591	OCUPAT			Asistent medical, principal	PL	4		Generalist	1
CABINET CHIRURGIE VASCULARA									
CABINET MEDICINA MUNCII									
592	OCUPAT			Medic primar	S	5		Medicina Muncii	1
593	OCUPAT			medic rezident an III	S	0		Medicina Muncii	1
594	OCUPAT			Asistent medical, principal	PL	5		Generalist	1
CABINET PEDIATRIE									
595	temporar vacant		susp. Crestere	Asistent medical, principal	PL	4		Generalist	1
596	OCUPAT			Asistent medical, principal	PL	5		Generalist	1
CABINET NEUROLOGIE									

		CABINET CARDIOLOGIE							
597	VACANT			Asistent medical, principal	PL	5		Medicala	1
		CABINET DERMATOVENEROLOGIE							
598	OCUPAT			Asistent medical, principal	PL	5		Medicala	1
599	OCUPAT			Asistent medical, principal	PL	4		Generalist	1
600	OCUPAT			Medic primar	S	3		Dermatovenerologie	1
601	OCUPAT			Medic primar	S	5		Dermatovenerologie	1
		CABINET OFTALMOLOGIE							
602	OCUPAT			Asistent medical, principal	PL	5		Generalist	1
		CABINET ORL							
603	OCUPAT			Asistent medical, principal	PL	5		Generalist	1
		CABINET OBSTETRICA GINECOLOGIE							
604	OCUPAT			Asistent medical, DEBUTANT	PL	5		Generalist	1
		CABINET UROLOGIE							
605	VACANT			Asistent medical, debutant	PL	0		Generalist	1
		CABINET RECUPERARE, MEDICINA FIZICA SI BALNEOLOGIE							
		CABINET CHIRURGIE PLASTICA, MICROCHIRURGIE RECONSTRUCTIVA							
		CABINET ENDOCRINOLOGIE							
		CABINET ORTOPEDIE SI TRAUMATOLOGIE							
606	OCUPAT			Asistent medical, principal	S	4		Generalist	1
607	VACANT			Asistent medical, debutant	PL	0		Generalist	1
		CABINET PSIHIATRIE							
608	OCUPAT			Asistent medical, principal	PL	5		Generalist	1
		CABINET REUMATOLOGIE							
		CABINET GASTROENTEROLOGIE							
609	VACANT			Asistent medical, generalist principal	PL	0		Generalist	1
		LABORATOR RECUPERARE, MEDICINA FIZICA SI BALNEOLOGIE (baza de tratament)							
610	OCUPAT			Fiziokinetoterapeut	S	2		Fiziokinetoterapeut	1
611	OCUPAT			Asistent medical, principal	PL	5		Balneofizioterapie	1
612	OCUPAT			Asistent medical, principal	PL	5		Balneofizioterapie	1
613	OCUPAT			Asistent medical, principal	PL	5		Balneofizioterapie	1
614	OCUPAT			Sora medicala principal	M	5		Masaj	1
		COMPARTIMENT RUNOS							
615	OCUPAT			Economist specialist I A	S	4		Economist specialist I A	1
616	OCUPAT			Economist specialist I A	S	5		Economist specialist I A	1
617	OCUPAT			Economist specialist I A	S	5		Economist specialist I A	1
618	OCUPAT			Referent de specialitate I	S	5		Referent de specialitate I	1
		SERVICIUL FINANCIAR-CONTABILITATE, APROVIZIONARE, TRANSPORT, ARHIVA SI TEHNIC							
619	vacant		Sef serviciu II		S	5		Economist specialist IA	1
620	OCUPAT			Economist specialist I A	S	5		Economist specialist I A	1
621	VACANT TEMPORAR			Economist specialist I A	S	5		Economist specialist I A	1
622	OCUPAT			Economist specialist IA	S	5		Economist specialist IA	1
623	OCUPAT			Referent de specialitate I	S	5		Referent de specialitate I	1
624	OCUPAT			Inginer I	S	5		Inginer I	1
625	OCUPAT			Arhivar	M	5		Arhivar	1
626	OCUPAT			Economist specialist IA	S	5		Economist specialist IA	1
627	OCUPAT			Referent de specialitate I	S	5		Referent de specialitate I	1
628	OCUPAT			Referent de specialitate I	S	5		Referent de specialitate I	1
629	OCUPAT			Sofer II	M	5		Sofer II	1
		COMPARTIMENT ACHIZITII PUBLICE, CONTRACTARE							
630	vacant			INGINER I	S	5		Inginer specialist I	1
631	OCUPAT			Economist II	S	3		Economist II	1
632	OCUPAT			Economist specialist IA	S	5		Economist specialist IA	1
633	VACANT		DEBUTANT	CONSILIER JURIDIC	S	0		Consilier juridic debutant	1
		COMPARTIMENT JURIDIC							
634	ocupat			Consilier juridic gradul IA	S	5		Consilier juridic gradul IA	0,5
	vacant			Consilier juridic gradul IA	S	5		Consilier juridic gradul IA	0,5
		COMPARTIMENT SSM, PSI, PROTECTIE CIVILA SI SITUATII DE URGENTA							
635	vacantabil			Inginer specialist I A	S	5		Inginer specialist I A	1
		COMPARTIMENT AUDIT							
636	VACANT			Auditor I	S	5		Auditor I	1

637	OCUPAT		Auditor I	S	5		Auditor I	1
		COMPARTIMENT INFORMATICA						
638	OCUPAT		Economist specialist IA	S	4		Economist specialist IA	1
639	OCUPAT		Analist	S	0		Informatica	1
640	vacant		Operator I	M	5		Operator calculator	1
		CULTE						
641	OCUPAT		Preot I	S	5		Preot I	1
		Sef Serviciu ADMINISTRATIV						
642	OCUPAT		Sef serviciu II	S	5		Inginer specialist I A	1
643	OCUPAT		Referent de specialitate I	S	5		Referent de specialitate I	1
644	OCUPAT		Magaziner	M	5		Magaziner	1
		PERSONAL DE DESERVIRE						
645	OCUPAT		Portar	M	5		Portar	1
646	OCUPAT		Portar	M	5		Portar	1
647	OCUPAT		Portar	M	3		Portar	1
648	OCUPAT		Portar	M	5		Portar	1
649	OCUPAT		Portar	M	5		Portar	1
650	VACANT		Portar	M	5		Portar	1
		BLOC ALIMENTAR						
651	OCUPAT		Muncitor calificat I bucatareasa	G	5		Muncitor calificat I	1
652	OCUPAT		Muncitor calificat I bucatareasa	G	5		Muncitor calificat I	1
653	OCUPAT		Muncitor calificat I bucatareasa	G	5		Muncitor calificat I	1
654	OCUPAT		Muncitor calificat III bucatareasa	G	5		Muncitor calificat III	1
655	OCUPAT		Muncitor calificat II bucatareasa	G	5		Muncitor calificat III	1
656	OCUPAT		Muncitor calificat III bucatareasa	G	3		Muncitor calificat III	1
657	OCUPAT		Muncitor calificat I bucatareasa	G	5		Muncitor calificat I	1
658	OCUPAT		Muncitor calificat IV bucatareasa	G	4		Muncitor calificat IV	1
		MUNCITORI CENTRALA TERMICA						
659	OCUPAT		Muncitor calificat III fochist	G	3		Muncitor calificat III	1
660	OCUPAT		Muncitor calificat I fochist	G	5		Muncitor calificat I	1
661	OCUPAT		Muncitor calificat I fochist	G	5		Muncitor calificat I	1
662	OCUPAT		Muncitor calificat I fochist	G	5		Muncitor calificat II	1
663	OCUPAT		Muncitor calificat I fochist	G	5		Muncitor calificat I	1
		MUNCITORI INTRETINERE CLADIRI						
664	vacant		Muncitor calificat I electrician	G	5		Muncitor calificat I	1
665	OCUPAT		Muncitor calificat I electrician	G	5		Muncitor calificat I	1
666	OCUPAT		Muncitor calificat I electrician	G	5		Muncitor calificat I	1
667	OCUPAT		Muncitor calificat I zugrav	G	5		Muncitor calificat I	1
668	OCUPAT		Muncitor calificat I zugrav	G	5		Muncitor calificat I	1
669	OCUPAT		Muncitor calificat I electrician	G	4		Muncitor calificat I	1
670	OCUPAT		Muncitor calificat I instalator	G	5		Muncitor calificat I	1
671	OCUPAT		Muncitor calificat I instalator	G	5		Muncitor calificat I	1
672	OCUPAT		Muncitor calificat I electromecanic	G	5		Muncitor calificat I	1
673	OCUPAT		Muncitor calificat I instalator	G	5		Muncitor calificat I	1
674	OCUPAT		Muncitor calificat I instalator	G	5		Muncitor calificat I	1
675	OCUPAT		Muncitor calificat II electromecanic	G	5		Muncitor calificat II	1
		MUNCITORI LENJERIE						
676	OCUPAT		Muncitor calificat II lenjereasa	G	5		Muncitor calificat II	1
		MUNCITORI LIFT						
677	OCUPAT		Muncitor calificat II liftier	G	5		Muncitor calificat II	1
678	OCUPAT		Muncitor calificat I liftier	G	5		Muncitor calificat I	1
679	OCUPAT		Muncitor calificat I liftier	G	5		Muncitor calificat II	1
680	OCUPAT		Muncitor calificat I liftier	G	5		Muncitor calificat I	1
681	OCUPAT		Muncitor calificat I liftier	G	4		Muncitor calificat I	1
		MUNCITORI OXIGEN						
682	OCUPAT		Muncitor calificat I responsabil oxigen	G	5		Muncitor calificat I	1
		MUNCITORI TELEFOANE						
683	OCUPAT		telefonista-Muncitor calificat III	G	5		Muncitor calificat III	1
684	OCUPAT		telefonista-Muncitor calificat III	G	5		Muncitor calificat III	1
685	OCUPAT		telefonista-Muncitor calificat III	G	5		Muncitor calificat III	1
686	OCUPAT		telefonista-Muncitor calificat III	G	5		Muncitor calificat III	1

		GARDEROBA						
687	OCUPAT		Garderobier	M	4		Garderobier	1
		CURATENIE ADMINISTRATIE						
688	VACANT		Îngrijitoare	G	5		Îngrijitoare	1
		CURATENIE AMBULATORIU						
689	OCUPAT		Îngrijitoare	G	5		Îngrijitoare	1
690	temporar vacant		Îngrijitoare	G	3		Îngrijitoare	1
691	OCUPAT		Îngrijitoare	G	5		Îngrijitoare	1



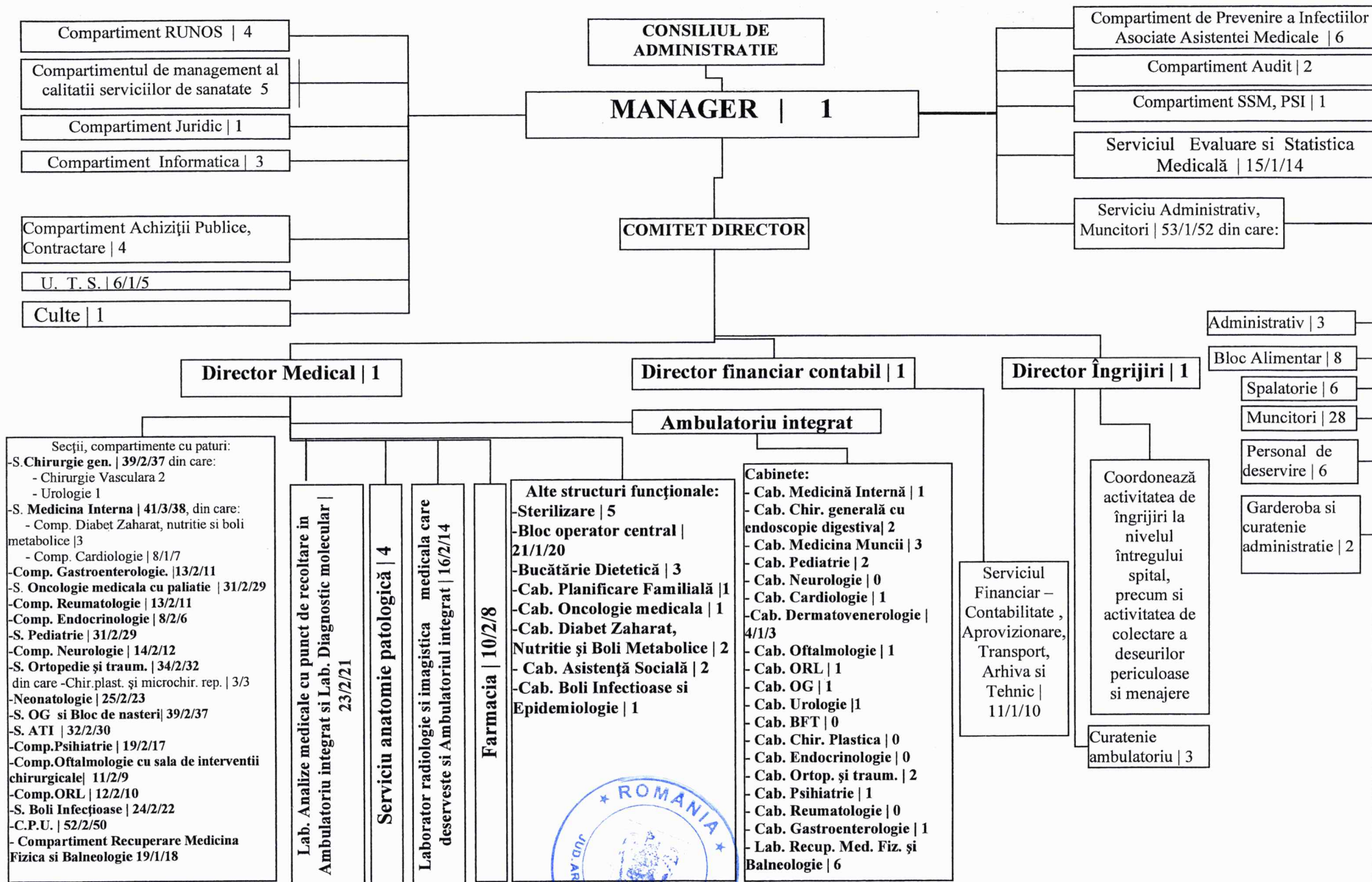
Președinte de ședință,

Ionel STATE

Documentul semnat in
original se află la dosarul
ședinței

Organigramă Spital Municipal Câmpulung cu 401 paturi

Anexa nr. 2 la Hotărârea Consiliului Local nr. 57 din 30.04.2026



Președinte de ședință,
Ionel STATE

Documentul semnat în original se află la dosarul ședinței